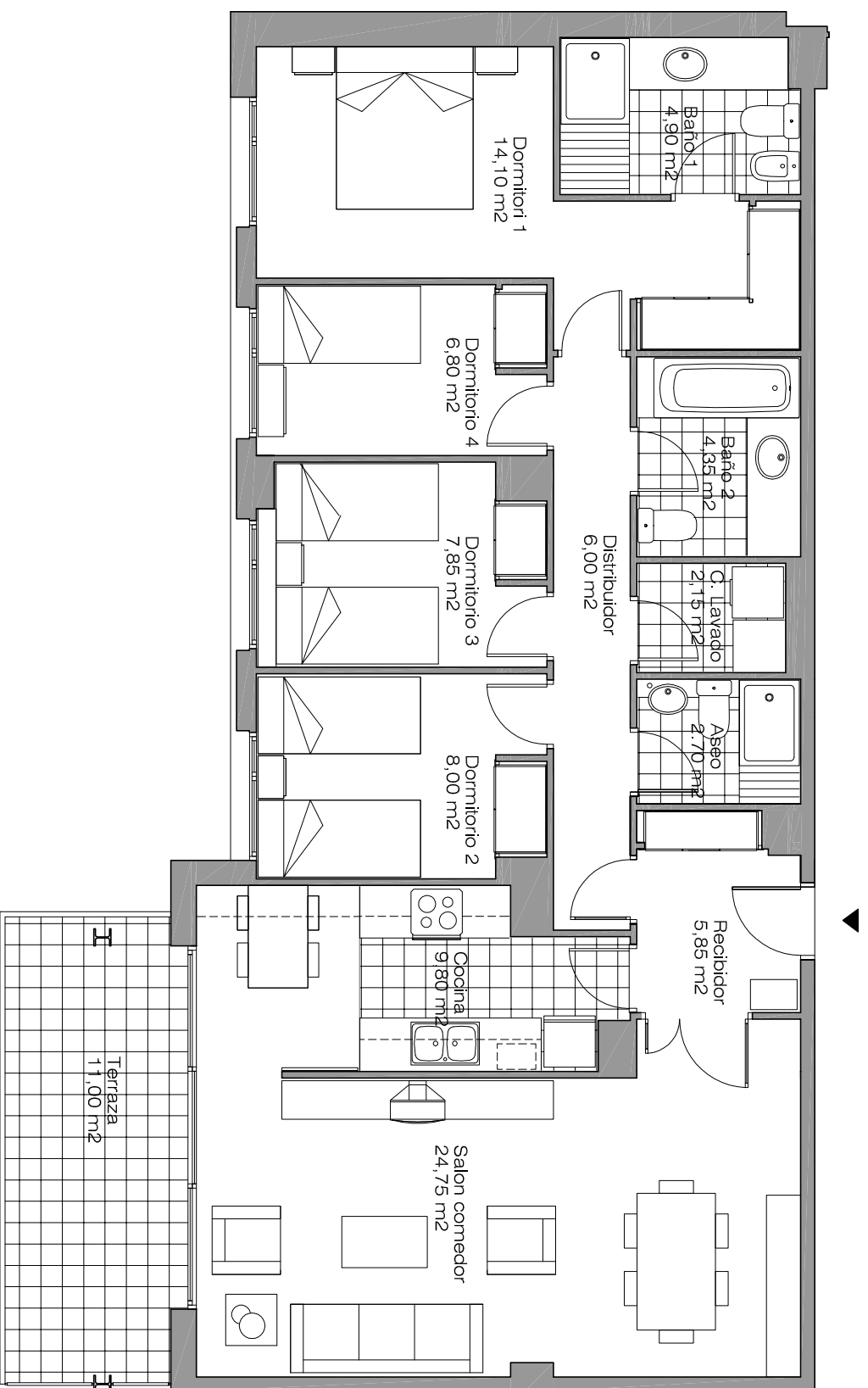


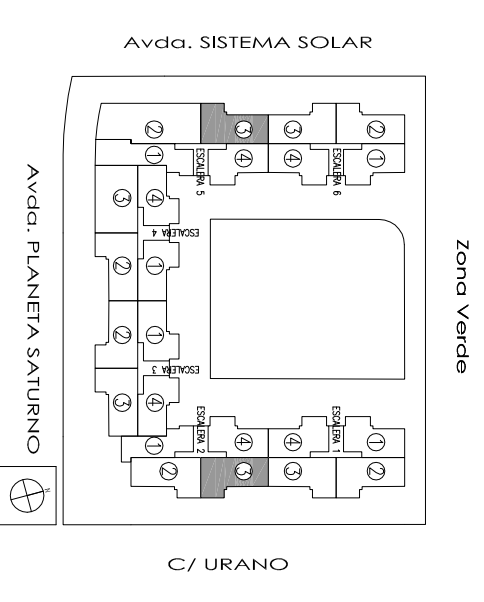
Vivienda 4.1A

Portal 2 y 5
Planta 1
Letra 3

Superficie útil Vivienda:	97.25 m ²
Superficie construida c.e.c.:	133.98 m ²
Superficie terraza:	11.00 m ²



Las superficies son aproximadas y podrán sufrir variaciones, por necesidades técnicas durante la ejecución de la obra.



ED.6.0 FECHA 12/09 Escala Gráfica