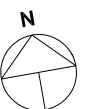
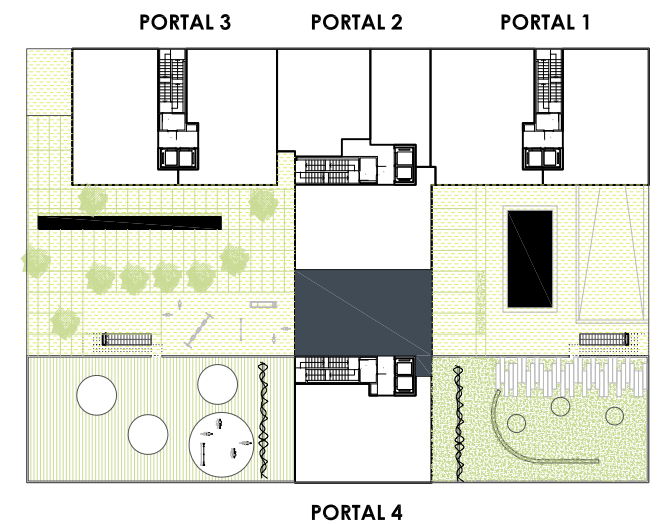


VIVIENDA

Vivienda tipo V 3. B
 Portal 4
 Planta 2 a 8

Superficies:	
Superficie útil vivienda	89,45 m ²
Superficie Construida CEC	120,22 m ²



Las superficies y documentación gráfica son orientativas, pudiendo sufrir modificaciones de carácter técnico.

