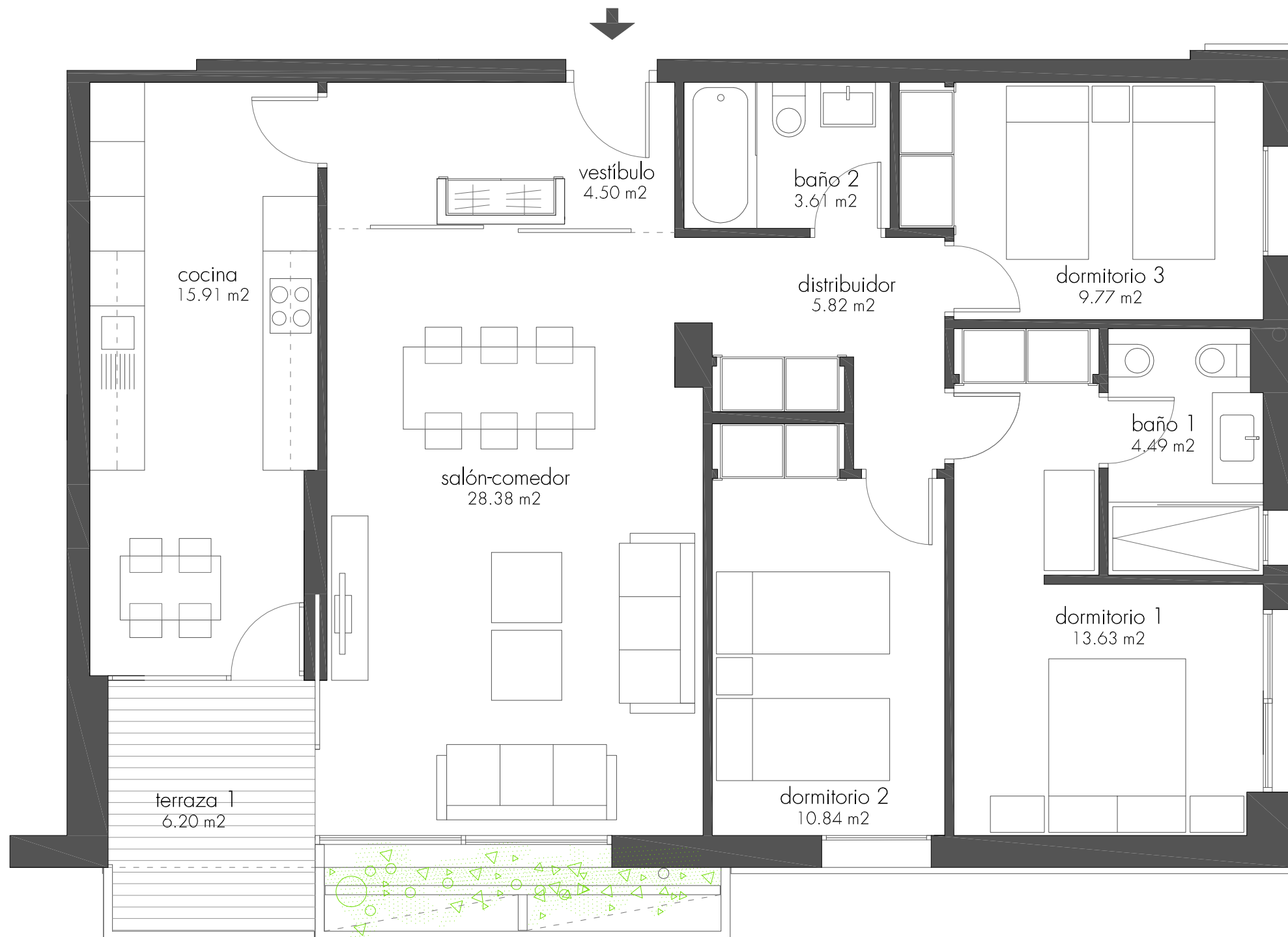


VIVIENDA

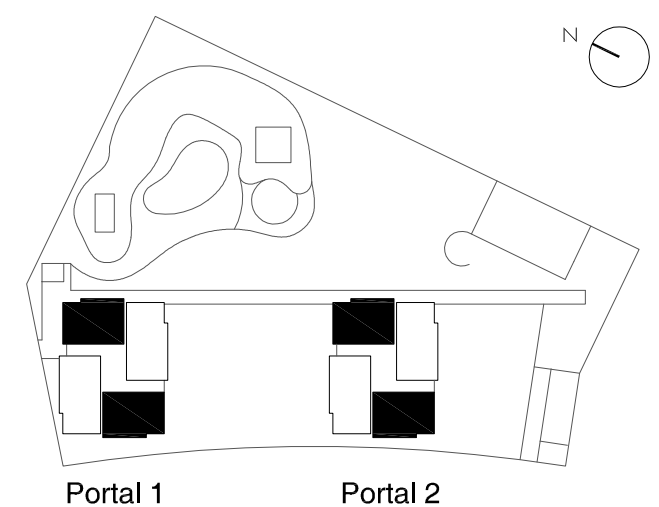
Vivienda tipo **V3-D1**
 Portal **1 y 2**
 Planta **2º, 4º, 6º, 8º, 10º y 12º**
 Letra **B y D**



Superficies

Superficie útil interior vivienda	96.62 m ²
Superficie útil terraza 1 cubierta	6.20 m ²
Superficie útil total vivienda	102.82 m²
Superficie construida total vivienda CEC*	135.72 m²

* CEC : Con Espacios Comunes.



V.1

